



Ziel-Modus



Gabelstaplerlösung



Star-System  
kompatibel



Hand-Held Readers

## Produktbeschreibung

Mit den neuen Laserscannern, Dragon™ Desk (kabelgebunden) und Dragon™ Mobile (Funk), erneuert Datalogic das Handscanner Angebot für den Industriebereich. Basierend auf der gleichen robusten und zuverlässigen Mechanik der bekannten DLL6000 Serie, wurde das Innenleben der Scanner komplett neu aufgebaut. Die Hauptziele unserer ursprünglichen Entwicklung - Ergonomie und Robustheit sind auch die wichtigsten Eigenschaften der neuen Dragon™ Serie.

Sämtliche Versionen dieser Serie verfügen über einen deutlich hörbaren Beeper, helle "good read" LED's (speziell für Bereiche mit hohem Geräuschpegel) und einen Zielpunkt für die einfache Codeerfassung. Mit schockabsorbierenden Trägern für optischen Teile und einer sorgfältigen Auswahl der Gehäusematerialien, wie z.B. dem speziell geformten Gummimantel, ist der Dragon™ auch bei Fall geschützt. Die erweiterte Architektur, basierend auf einem M16 High Speed Mikroprozessor garantiert nicht nur die problemlose und schnelle Erfassung von Standardcodes,

sondern ermöglicht auch die Lesung von schlecht gedruckten, oder beschädigten Barcodes. Mit der patentierten Datalogic Technologie - **Puzzle Solver™** wird das Dragon Leistungsspektrum komplettiert.

Der neue Funkscanner Dragon™ M ist die richtige Lösung für mobile Anwendungen und erhöht die Produktivität und Flexibilität in seinem Einsatzbereich. Der Dragon™ M überträgt Daten über lizenzfreien Funk mit geringer Sendeleistung im 433 Mhz Band und kommuniziert bi-direktional zwischen Basisstation und Host. Ausgestattet mit einem Display und einer Keypad mit 3 Tasten, ermöglicht der Dragon™ M dem Benutzer den Empfang von Hostinformationen, die aktive

Kommunikation mit dem System, sowie die Visualisierung des erfassten Codes. Das Funksystem stellt sowohl für einfache Anwendungen als auch komplexe Projekte, eine anpassungsfähige Lösung dar.

Das neue Modell Dragon D151XLR liest zuverlässig Codes im Abstand von 10 cm (EAN) bis zu maximal 10 m (bei 100 mil reflektierende Codes), dabei ist der Anschluss an die RS232 Schnittstelle des Staplerterminals Rhino™ problemlos möglich.

## Produktmerkmale

### Dragon™ Desk (kabelgebunden)

- > 2 Meter Fallschutz
- > 3 Optik-Modelle erhältlich
- > Mensch/Maschine Schnittstelle: lauter Beeper und gut sichtbare LEDs

### Dragon™ Mobile (kabellos)

- > Mehrere Versionen erhältlich:
  - mit oder ohne Display
  - High Performance oder Long Range
- > Optiksystem
  - 433MHz oder 910MHz Funksystem
- > Point-to-Point und Multipoint Übertragung
- > Nahtloses Roaming
- > 100% kompatibel mit STAR-System™

## Anwendungsgebiete

- > Produktionsverfolgung
- > Lagerverwaltung
- > Warenein-/Warenausgangkontrolle
- > Anwendungen in Mitnahmemärkten
- > Einsatz auf Gabelstaplern

Technische Daten

MODELLE

LICHTQUELLE  
MAX. SCANRATE  
MAX. AUFLÖSUNG

DRUCKKONTRAST(min.)  
LESEWINKEL  
ANZEIGEN  
BAR CODES

PROGRAMMIERMÖGLICHKEITEN

Handbuch  
Automatisch (über RS232)  
Sm@rtSet™

SCHNITTSTELLEN

VERBESSERTE EIGENSCHAFTEN  
GEHÄUSEMATERIAL  
UMGEBUNGSELLIGKEIT  
LUFTFEUCHTIGKEIT  
SCHUTZKLASSE

LADE-/ÜBERTRAGUNGSSTATION

DRAGON™ D

DRAGON™ M

STROMVERSORGUNG

STROMVERBRAUCH

ANZEIGEN

ABMESSUNGEN (O. ANTENNE)

GEHÄUSEMATERIAL

GEWICHT

MODELLE

STROMVERSORGUNG

STROMVERBRAUCH

UMGEBUNGSTEMPERATUR

LAGERTEMPERATUR

SCHOCK

GEWICHT (ohne Kabel)

DRAGON™ D & DRAGON™ M

VLD 630 - 680 nm (modellabhängig)  
35 +/- 5 scans/sek.  
0,08mm: D101 ; 0,06mm: D101 HD ; 0,25mm: D101 LR  
0,12mm: M101; 0,25mm: M101 LR  
15% D101, 40% D101 HD, D101 LR, 15% M101, 40% M101 LR  
skew: +/-60, pitch: 5 bis 55, -5 bis -55, tilt: +/-20  
Laser ON, Good Read, Beeper, Good transmission (nur Dragon™ M)  
2/5 Familie, Code 39 (plus Code 32, Cip 39), EAN/UPC, EAN 128,  
Code 128, Code 93, CODABAR, Telepen, Plessey, Code 49, Code MSI,  
Code Delta IBM, Code 11, Codablock, Code 16K, ISBN/ISSN, ISBT 128

Lesung spezieller Barcodes

S/W Kommandos über serielle Schnittstelle

Windows basierendes Konfigurationsprogramm

RS232, Tastatur, Lesestift; RS232 (Dragon™ D151 XLR)

Puzzle Solver™, Datenformatierung und -verknüpfung

ABS und Polycarbonat, plus vorgeformter Gummi

Immun gegen Licht im Büro- und Fabrikbereich, sowie direktem Sonnenlicht

90% nicht kondensierend

geschützt vor Wasser- und Staubeindringung

DRAGON™ D

9 bis 28 Vdc

max. 8 W

Batterie (rot), Ladevorgang beendet (grün), Power/Daten (gelb)

185 x 115 x 104 mm

ABS

ca. 600g

DRAGON™ D

4 bis 20 Vdc

250 mA @ 4V; 170 mA @ 5V; 40 mA @ 20 V

-10° bis 50°C, -30 bis 50° (Dragon™ D151 XLR)

-20° bis 60°C

Hält wiederholten Fall aus 2 m Höhe auf Beton stand

Ca. 270 g

MODELLE

BATTERIEN

DISPLAY

(nur M101/D Modell) Hinter grundbeleuchtetes  
Grafikdisplay, 32 x 96 Punkte,  
wählbare Zeichengröße  
(mit Fehleranzeige 4 x 16  
Zeichen)

TASTATUR

(nur M101/D Modell)

LADEZEIT

2 Stunden  
über 60.000 Scans mit NiMH  
Batterien  
(Test bei 100 Lesungen/Min.)

UMGEBUNGSTEMP.

-10° bis 40°C

LAGERTEMPERATUR

-20° bis 50°C  
Hält wiederholten Fall aus  
1,8 m (M101),  
bzw. 1,5 m (M101/D) auf  
Beton stand  
ca. 340g

GEWICHT

FUNK DATEN

FUNK FREQUENZ

433.05 - 434.79 Mhz

(Europa),  
909.94 - 910.06 MHz (USA)

19,200 baud

<10 mW (Europa);

<1MW (USA)

FUNKREICHWEITE

bis zu 50 m, abhängig von der  
Arbeitsumgebung  
max. 32 Geräte pro  
Funkempfänger; max.  
2000 Geräte im selben  
Funkbereich

MAX. ANZAHL

AN SYSTEMEN

Zubehör



STD1000



Tisch-/Wandhalter



Universeller Holster



Schutz-/Gürteltasche



OM - Dragon™ / C-Dragon™

Ständer

Der robuste, kompakte Ständer ermöglicht Lesungen im "hands free" Modus.

OM Dragon™ / C-Dragon™

Die Lade-/Übertragungsstation fungiert sowohl als Funk

Basisstation wie auch als RS232 und RS485 Schnittstellen. Ladegerät und verfügt über

Die reine Ladestation C-Dragon ist eine preiswerte Alternative.

Tisch-/Wandhalter

Diese praktische Halterung ermöglicht eine einfache Handhabung und Flexibilität selbst an Arbeitsplätzen mit

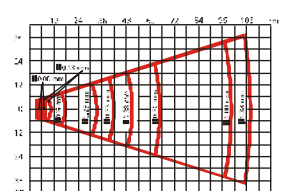
eingeschränktem Platzangebot. Universeller Holster

Mit diesem Holster kann das Gerät ein an den unterschiedlichsten Arbeitsplätzen angebracht werden.

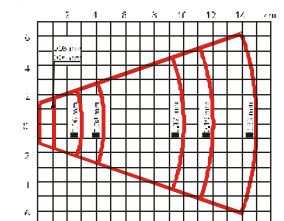
Schutz-/Gürteltasche

Im Ruhezustand kann das Gerät in dieser Tasche am Gürtel getragen werden und ist gleichzeitig geschützt gegen Beschädigung durch Fallen.

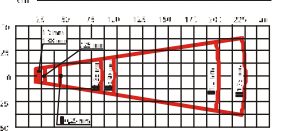
Dragon™ D/M101



Dragon™ D101 HD



Dragon™ D/M101 LR



Dragon™ D151 XLR

