



Vehicle Mounted Terminals Industrie-PC-Lösungen zur Visualisierung und Bedienung in Fahrzeugen



Die Terminals für das industrielle Umfeld – aktuellste Technologie in innovativem Design
In den rauen Umgebungsbedingungen des industriellen Alltags verrichten ADS-TEC Terminals zuverlässig ihre Arbeit auf Fahrzeugen und Gabelstaplern sowie in Land- und Baumaschinen.
Technologie 100% Made in Germany.

Terminal HDT8000 Serie



Terminal VMT7000 Serie



Terminal VMT8000 Serie





Industrielle IT-Plattformen für Lager und Logistik **Technik für Profis**

Darauf können Sie sich verlassen. Seit mehr als drei Jahrzehnten bietet ADS-TEC stets aktuelle und leistungsstarke PC-Technologie in industriegerechter Ausführung. 100%ige Entwicklungstiefe und modernste Prozesse bilden die Basis für kundengerechte Produkte und individuelle Lösungen. Technologie 100% Made in Germany – ein gutes Gefühl für ADS-TEC Kunden.



Terminals **Mehrwerte**

- Verschiedene Bildschirmgrößen für unterschiedliche Anwendungsbereiche
- Komfortable Bedienung über Touchscreen und Fronttasten
- IP65-Schutz gegen Staub und Strahlwasser
- Sehr stabile WLAN-Performance
- Leistungsstarke Prozessortechnologie
- Eine Vielzahl an möglichen Betriebssystemen
- Ausgezeichnetes Design
- Alles aus einer Hand: Noch mehr Möglichkeiten mit den ADS-TEC Softwaretools Big-LinX und X-Remote
- Das Mehr an Sicherheit mit den ADS-TEC Service-Paketen

Terminals **Einsatzgebiete**

- Fahrzeugterminal auf Staplern, Land- und Baumaschinen
- MDE / BDE / QS-Datenerfassung in der Produktion
- Für vielfältige Anwendungen in Lager und Logistik

ADS-TEC Vehicle Mounted Terminals auf einen Blick



VMT7000 Serie Terminals mit resistivem Industrie-Touchscreen

- 8" Wide, 10,4", 12,1", 15,0" Display
- Intel Atom® Dual Core/Quad Core
- Resistiver 5-Wire-Touch
- Bluetooth-Konnektivität
- Rundumschutz IP65



VMT8000 Serie Terminals mit Multi-Touch-Technologie

- 8" Wide, 10,4", 12,1", 15,0" Display
- Intel Atom® Dual Core/Quad Core
- PCAP Multi-Touch
- Bluetooth-Konnektivität
- Rundumschutz IP65



HDT8000 Serie Terminals für den Einsatz in Land- und Baumaschinen

- 12,1" Display
- Intel Atom® Dual Core/Quad Core
- PCAP Multi-Touch
- Rundumschutz IP65

VMT7000 und VMT8000 Serie Produktvorteile

Zigtausendfach bewährt im Einsatz Für Ihre individuelle Logistikanwendung

Die robusten Fahrzeugterminals der VMT7000 und VMT8000 Serie sind speziell für anspruchsvolle Industrieumgebungen ausgelegt und widerstehen selbst extremen Belastungen.

Die richtige Wahl, wenn Sie eine zuverlässige Lösung für Ihre Logistikanwendung suchen.

VMT7000 Serie **Bewährtes noch verbessert**

- Bildschirmgrößen 8" Wide, 10,4", 12,1", 15,0"
- Resistiver 5-Wire-Touchscreen
- Hochwertige LED-Backlight Industriedisplays
- Handschuhbedienung möglich
- Intel Atom® E3827 Dual Core, E3845 Quad Core
- WLAN, RFID und Bluetooth integriert
- Vielfältige Schnittstellen auf der Geräterückseite unter einer Abdeckung
- Front-USB
- Lüfterloser Betrieb
- Temperaturbereich -30 bis +55 °C
- IP65-Rundumschutz gegen Staub und Strahlwasser



VMT8000 Serie **Hochwertiges Design und aktuelle Technologie**

- Bildschirmgrößen 8" Wide, 10,4", 12,1", 15,0"
- PCAP Multi-Touch für Mehrfinger-Bedienung
- Reflexionsarme Oberfläche für optimale Sicht
- Kratzfeste und bruchsichere Front
- Hochwertige LED-Backlight Industriedisplays
- Intel Atom® E3827 Dual Core, E3845 Quad Core
- WLAN, RFID und Bluetooth integriert
- Vielfältige Schnittstellen auf der Geräterückseite unter einer Abdeckung
- Front-USB
- Lüfterloser Betrieb
- Temperaturbereich -30 bis +55 °C
- IP65-Rundumschutz gegen Staub und Strahlwasser



reddot design award
winner 2013



HIGHLIGHTS

- Sehr stabile WLAN-Performance
- Intel Atom® Prozessor E3845 Quad Core
- Windows® 10 IoT Enterprise



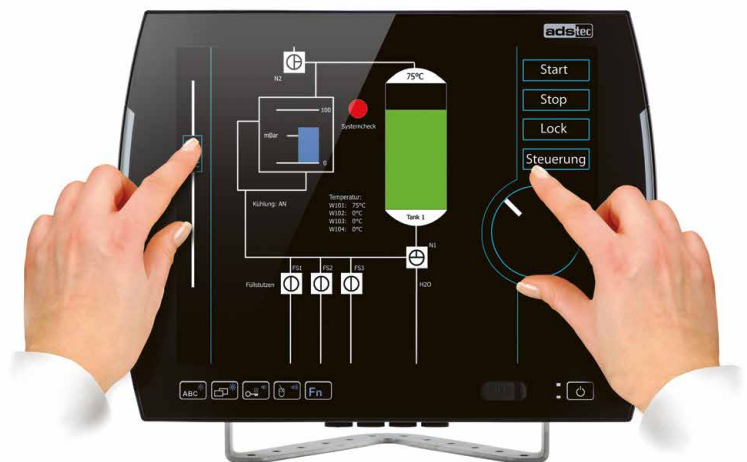
Stabil und kabellos Erweitertes Antennenkonzept

- ac/a/b/g/n WLAN-Modul
- Zusätzlicher Antennenanschluss für eine externe WLAN-Antenne für erhöhte Stabilität der Verbindung auch im schwierigen Industrieumfeld
- Innenliegende Antennen – sicher vor Diebstahl und Beschädigung



Effizient und schnell Dank neuester Intel®-Technologie

- Aktuelle Intel Atom® Prozessor-Technologie
- Erhöhte Rechenleistung bei geringer Leistungsaufnahme
- Lüfterloser Betrieb



Flexibel bedienen Aktuelle Multi-Touch-Technologie (für VMT8000 Serie)

- Mehrfinger-Bedienung durch PCAP Multi-Touch
- Einfach und intuitiv: Ziehen, Wischen, Drehen, Zoomen
- Komfortable Bedienung auf Fahrzeugen und Staplern

VMT7000 und VMT8000 Serie Produktvorteile



Softkeyboard **Eingabe leicht gemacht**

- Das Softkeyboard steht bereits beim Anmeldedialog zur Verfügung
- Umschaltmöglichkeit zwischen Volltastatur und optimierter Darstellung für Terminalemulationen
- Größe und Inhalt der Tastatur je nach Anwendung und Bedarf einfach anpassbar, sowohl Numerikblock als auch Alphatastatur einzeln oder kombinierbar einblendbar
- Automatische Speicherung der zuletzt verwendeten Einstellung beim Schließen der Softtastatur
- Verschiedene Sprachen bzw. dazu passende Tastaturlayouts je nach Betriebssystem wählbar
- Zusätzlich farbliche Anpassung bzw. transparenter Modus einstellbar
- API-Schnittstelle zur Steuerung der Tastatur aus der Kundenapplikation



RFID-Identifikation **Einfach und sicher**

- RFID-Leser zur Benutzererkennung
- Integrierte RFID-Module
- Verschiedene Transponderlösungen zur personenbezogenen Identifikation
- Verfügbar in 2 Varianten:
RFID-Einheiten Legic® und Mifare®



Fronttasten **Einfach gut**

- Aufruf des Softkeyboards
- Taskwechsel
- Rechte Maustaste
- Fn-Taste zur Einstellung von Displayhelligkeit und Lautstärke
- Möglichkeit zur individuellen Fronttasten-Belegung

Front-USB **Einfach praktisch**

- Für Servicezwecke oder den Anschluss externer Peripheriegeräte
- Über Software gesteuertes USB-Lock separat abschaltbar



Ignitionfunktion an Fahrzeugen **Eine zündende Idee**

- Einschalten mittels Zündspannung
- Bei Abzug des Zündschlüssels wird das System gesperrt
- Automatisches Herunterfahren des Terminals nach einstellbarem Zeitraum
- Sicherheit beim Verlassen des Fahrzeugs
- Rasches Weiterarbeiten nach Unterbrechung

Stromversorgung **Stationär und mobil im Einsatz**

- Terminals mit 24-VDC-Netzteil oder möglicher 48-VDC-Variante
- Mobil und stationär – einfache und schnelle Anbindung an die jeweilige Spannungsversorgung
- Terminal schaltet sich nach längerer Nichtbenutzung selbst in einen »Soft-Off-Zustand«
- Spannungsschwankungen am Fahrzeug werden abgefangen



Anschlüsse und Schnittstellen **Eine sichere Verbindung**

- Zugentlastung für alle Kabel
- Gut geschützte Schnittstellen gemäß IP65 durch Abdeckung und sichere Kabeldurchführung

Halterungen **Von Grund auf solide**

Für die Montage an unterschiedlichen Einsatzorten sind verschiedene Halter verfügbar.



Halter für Tisch- oder Fahrzeugmontage

- Montageadapter zur Befestigung auf Tischen oder an Fahrzeugen



Montagewinkel links/rechts

- Montagewinkel zur Befestigung auf Tischen, an Fahrzeugen oder an der Wand



Halter für Tischmontage inkl. 230-V-Netzteil

- Montageadapter zur Befestigung auf Tischen inkl. Tischnetzteil am Halter



Halter für VESA 75 Standard

- Montageadapter für VESA 75 kompatible Wandhalterungen und Tragarme



Gehäuse für VESA 75 Befestigung

- Direktmontage an Tragarmsystemen sowie Maschinen und Anlagen



Weitere Halter-Varianten finden Sie unter:
www.ads-tec.de/terminals



Der HDT8012 von ADS-TEC Für Land- und Baumaschinen

Speziell für den anspruchsvollen Einsatz in Land- und Baumaschinen wurde der HDT8012 von ADS-TEC entwickelt. Er ist ausgesprochen robust und meistert ohne Probleme die hohen Anforderungen dieser Bereiche. Aufgrund seiner kompakten Bauweise findet er selbst im kleinsten Fahrerhaus seinen Platz.



HDT8000 Serie **Mehrwerte**

- Großes Display bei kompakter Bauform
- Komfortable Bedienung mit Multi-Touch
- Fahrzeugspezifische Anpassung der Anschlüsse
- Leistungsstarke Prozessortechnologie
- Verschiedene Betriebssysteme
- Hochwertige Qualität und ausgezeichnetes Design
- Alles aus einer Hand: Noch mehr Möglichkeiten mit den ADS-TEC Softwaretools Big-LinX und X-Remote
- Das Mehr an Sicherheit mit den ADS-TEC Service-Paketen

HDT8000 Serie **Einsatzgebiete**

- Bediengerät für Baumaschinen – von Mini-Bagger bis Teleskopkran
- Terminal für Landfahrzeuge wie Traktoren oder Erntemaschinen
- Zur Visualisierung, Überwachung, Steuerung und Bedienung

HDT8000 Serie – Heavy Duty Terminals für den Einsatz in Land- und Baumaschinen



HDT8000 Serie **Hochwertiges Design und neue Technologie**

- Lüfterlos mit Intel Atom® Prozessoren
- 12,1" TFT Display
- IP65-Rundumschutz gegen Staub und Strahlwasser
- Integriertes WLAN-Modul 802.11 (ac/a/b/g/n) für optimalen Empfang
- Praktische Edelstahlhalterungen in variablen Neigungswinkeln für Land- oder Baumaschinen

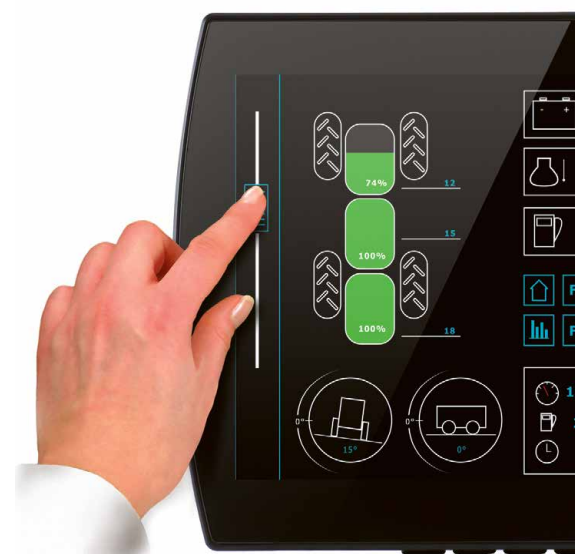
Ignitionfunktion **Eine zündende Idee**

- In Abhängigkeit der Zündspannung kann das Terminal nach einem parametrisierten Intervall ein- oder ausgeschaltet werden
- Sicherheit beim Verlassen des Fahrzeugs
- Rasches Weiterarbeiten nach Unterbrechung



Schnittstellen **Kommunikation leicht gemacht**

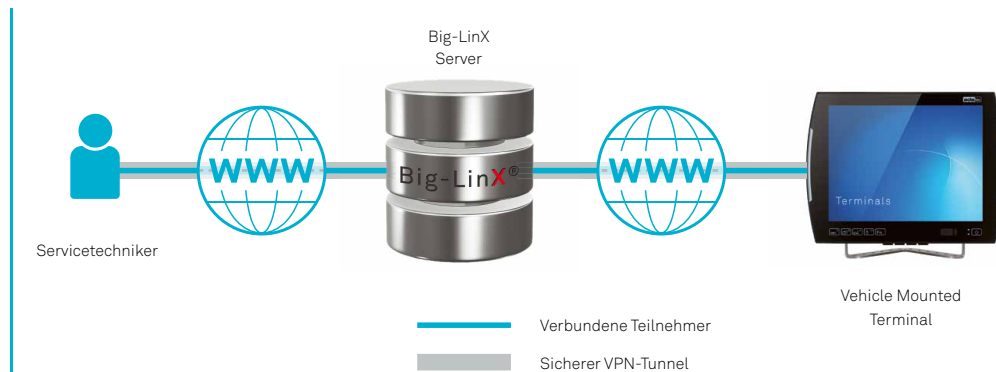
- Verschraubter Servicezugang auf Rückseite mit gummierten Kabeldurchführungen zum Schutz der Schnittstellen
- Fahrzeugspezifische Anpassung der Anschlüsse auf Geräterückseite möglich



Flexibel bedienen **Aktuelle Multi-Touch-Technologie**

- Mehrfinger-Bedienung durch PCAP Multi-Touch
- Bedienung mit Finger oder Spezialstiften
- Einfach und intuitiv: Ziehen, Wischen, Drehen, Zoomen
- Komfortable Bedienung von Land- und Baumaschinen

Terminals noch besser mit ADS-TEC Softwaretools

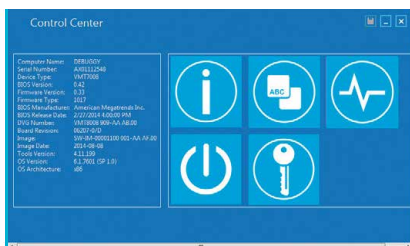


Sichere Verbindung im Servicefall Mit dem ADS-TEC Big-LinX® Remote Management Client

Mit dem Windows-basierten Client stets sicher verbunden sein, um einen reibungslosen Betrieb der Vehicle Mounted Terminals zu gewährleisten.

- Sichere Verbindung per Smartcard gesicherten VPN-Tunnel
- Über die Anbindung an die ADS-TEC IoT-Service-Plattform Big-LinX können Software, Firmware und BIOS stets aktuell gehalten werden

Mit Big-LinX steht Technikern oder Servicegruppen eine zentrale Plattform zur Fernwartung von beliebig vielen Endgeräten zur Verfügung.



Configuration Center Individuelle Einstellungen einfach und schnell

- USB Lock zum Schutz vor unautorisierten Zugriffen
- Softkeyboard-Konfigurationsmöglichkeit
- Frontkeys zur kundenspezifischen Belegung



IGEL Linux Thin Client Ein besonders stabil laufendes Thin-Client-OS

Ihre Vorteile auf einen Blick

- Geringe Kosten in der Anschaffung und im Betrieb
- Geringe Systemanforderungen
- Zukunftssicherheit durch regelmäßige kostenfreie Firmware-Updates durch IGEL (myigel.biz)
- Hohe Sicherheit, da es für IGEL Linux kaum Malware gibt
- Unterstützt die führenden Server-, Peripherie- und Sicherheitslösungen
- Vollumfängliches und sicheres Remote Management

X-Remote®

X-Remote® Duplizieren und Fernbedienen von PC-Desktops über lokale Netze und das Internet




Ihre Vorteile auf einen Blick

- Direkte Echtzeitbedienung verteilter Anlagen, Systeme und Prozesse mit der ADS-TEC Remote Software »X-Remote«
- Windows-basierte PC-Oberflächen inkl. deren Bedienung können dupliziert und dynamisch auf Bildschirmauflösungen angepasst werden
- Einfacher Aufbau einer Überwachungs-zentrale in einem Netzwerk: Anzeige und Bedienung von mehreren Remote Desktops auf einem Bildschirm
- Einsatz von X-Remote auch auf mobilen Endgeräten zur Bedienung und Beobachtung (auch über WLAN)

ADS-TEC Service – Das Mehr an Sicherheit


ADS-TEC Service-Pakete **Extended Warranty in Basic, Silver und Gold oder umfassende Absicherung »Full Comprehensive Coverage FCC«**

Für die Deckung technischer Ausfälle besteht über die gesetzliche Gewährleistung hinaus die Möglichkeit, bereits beim Kauf eines ADS-TEC Industrial-IT-Produktes eine erweiterte Serviceleistung abzuschließen. So ist auch längerfristig eine Absicherung gegen Instandsetzungskosten aufgrund technischer Ausfälle realisierbar.

	ohne Service-Paket			
Absicherung gegen technische Ausfälle	– *	✓	✓	✓
Vertragslaufzeit	– *	36/60 Monate	36/60 Monate	36/60 Monate
Durchlaufzeit des Industrial-IT-Produkts im Servicefall	20 AT	10 AT	5 AT	3 AT
Absicherung gegen mechanische Beschädigungen	– *	–	–	–

ADS-TEC Services **Die Pakete im Überblick**

Für die Instandsetzung können mit den Paketen Basic, Silber und Gold für 36 oder 60 Monate definierte Reaktionszeiten festgelegt werden, um Ausfallzeiten möglichst gering zu halten. Diese bemessen sich in Arbeitstagen (AT) von Ankunft des Serviceartikels bei ADS-TEC bis zur erneuten Übergabe an den Transportdienstleister nach erfolgter Instandsetzung, exklusive einer eventuellen Laufzeit eines Kostenvoranschlags bei einer Instandsetzung außerhalb einer Garantieleistung.

	ohne Service-Paket	
Übernahme der Instandsetzungskosten auch bei mechanischen Beschädigungen	– *	✓

ADS-TEC Services **Umfassende Absicherung »Full Comprehensive Coverage FCC«**

»Comprehensive Coverage« ist die Serviceleistung für Industrial-IT-Produkte vergleichbar einem Vollkaskoschutz, die auch im Falle eines plötzlich und von außen verursachten Defektes greift, wie z. B. bei einem Sturzschaden, oder der mechanischen Zerstörung eines Touchscreens. Sämtliche Instandsetzungskosten sind dabei abgedeckt.

ADS-TEC Services **Dienstleistungen & Customising nach Maß**

Auf Ihre Wünsche zugeschnitten, bieten wir weitere Leistungen wie Planung und Umsetzung des Roll-outs oder Customising von Betriebssystemen und Applikationen wie Softkeyboards und RFID. Ebenso gewähren Ihnen unsere maßgeschneiderten Service-, Support- und Wartungsverträge während der gesamten Lebenszeit die bestmögliche Unterstützung.

*Nur vertraglich vereinbarte Gewährleistung

VMT7000 Serie Technische Daten

Gerätedaten

	VMT7008	VMT7010	VMT7012	VMT7015
Gehäuse	Aluminium-Druckguss, pulverbeschichtet			
Frontblende	Glasfaserverstärkter Kunststoff, lackiert			
Display	LED-Backlight Auflösung Optional Darstellbare Farben	8" TFT 800 x 480 Pixel max. 16,2 Mio.	10,4" TFT 1024 x 768 Pixel max. 16,2 Mio.	12,1" TFT 800 x 600 Pixel 1024 x 768 Pixel max. 16,2 Mio.
	Automatische oder manuelle Helligkeitseinstellung des Displays			
Touch	Resistiver Industrie-Touchscreen			
Prozessor	Intel Atom® N2600 1,6 GHz (Dual Core)			
	-	Intel Atom® E3827 1,75 GHz (Dual Core) Intel Atom® E3845 1,91 GHz (Quad Core)		
RAM	4 GB DDR3			
	-	8 GB DDR3		
Massenspeicher	mSATA 32, 128 GB			
Schnittstellen	COM 1 (RS232, 5-V-Versorgung zuschaltbar) 1 x USB 2.0 in Frontblende 3 x USB 2.0 (Alle externen USB-Schnittstellen in High Current Ausführung bis 1 A) Optional: COM2 (RS232, RS485 oder CAN)			
Netzwerk	2 x 1 Gbit/s Ethernet RJ45			
Sound	Soundausgabe über zwei interne Lautsprecher			
Funk	Optional: Integriertes WLAN-Modul IEEE 802.11 ac/a/b/g/n Optional: Anschluss für eine externe Antenne (RP-SMA Female Steckverbinder im Serviceschacht)			
RFID	-	Optional: Mifare® Reader 13,56 MHz für ISO 14443 A Mifare® Class und Mifare® PRO Karten Legic® prime Reader		
Bluetooth	-	Optional: V4.1, V4.0 LE, V3.0+HS, V2.1+EDR		
Netzteil	24 VDC (10-36 VDC)			
	-	Optional: 48 VDC (18-60 VDC)		
Betriebssystem	Windows® Standard 7 MUI Windows® 7 Ultimate FES MUI			
	-	Windows® 10 IoT Enterprise IGEL Linux		
Schutzart	IP65			
Betriebstemperatur	-20 °C bis +55 °C (abhängig vom Massenspeicher)			
	-	Optional: -30 °C bis +55 °C (abhängig vom Massenspeicher)		
Lagertemperatur	-40 °C bis +80 °C			
Abmessungen (B x H x T)	254 x 182 x 62 mm	294 x 240 x 62 mm	338 x 261 x 62 mm	400 x 305 x 65 mm
Gewicht	Ca. 2,1 kg	Ca. 2,9 kg	Ca. 3,3 kg	Ca. 4,3 kg
Vibration und Schock	EN 60721-3-5, Klasse 5M2 mit HDD Ausstattung, Klasse 5M3 (Landfahrzeuge) mit SSD Ausstattung, 5 Std. rauschförmige Schwingungen 3,6 g effektiv und 30 g Spitze, MIL-STD 810F Annex C. Figure 514.5C (US Highway Truck Transportation)			
Feuchte	10 bis 85% nicht kondensierend			

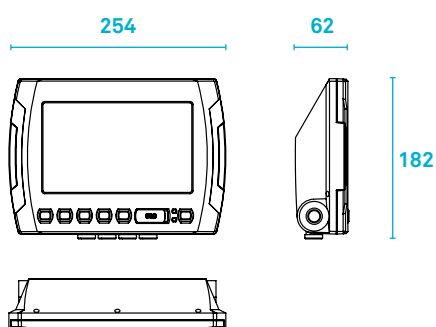
Zubehör

[Halterungen](#)
[Tastaturablagen](#)
[Netzteil](#)
[Anschlusskabel](#)
[Antenne](#)

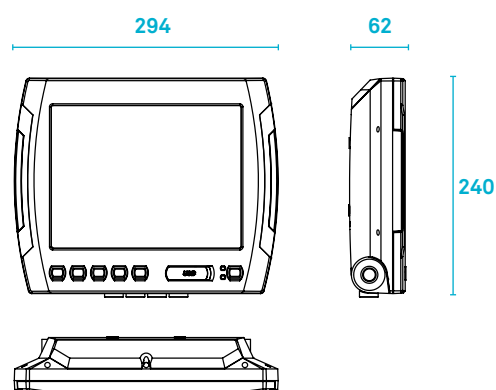


Optional sind verschiedene Montageadapter für unterschiedliche Anwendungsfälle erhältlich
 Optional stehen Tastaturablagen verschiedener Größe für externe Tastaturen zur Verfügung
 Tischnetzteil 230 VAC auf 24 VDC
 Kabelset zum Anschluss an Staplern
 Externe Magnetfußantenne

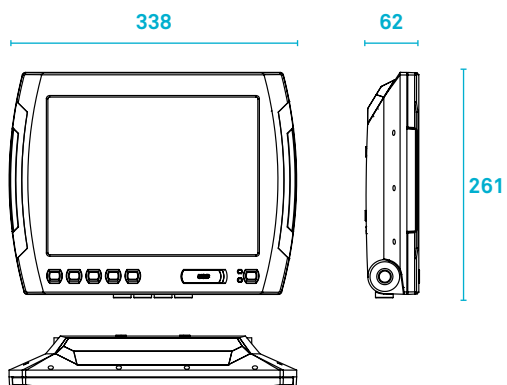
Eine Übersicht des gesamten Zubehörs finden Sie unter: www.ads-tec.de/terminals



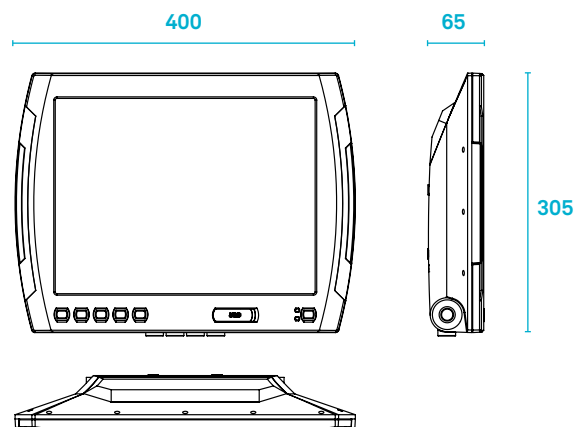
VMT7008



VMT7010



VMT7012



VMT7015

VMT8000 Serie Technische Daten

Gerätedaten

	VMT8008	VMT8010	VMT8012	VMT8015	
Gehäuse	Aluminium-Druckguss, pulverbeschichtet				
Frontblende	3-mm-Glasscheibe, gehärtet und entspiegelt				
Display	LED-Backlight Auflösung Optional Darstellbare Farben	8" TFT 800 x 480 Pixel max. 16,2 Mio.	10,4" TFT 1024 x 768 Pixel max. 16,2 Mio.	12,1" TFT 800 x 600 Pixel 1024 x 768 Pixel max. 16,2 Mio.	15,0" TFT 1024 x 768 Pixel max. 16,2 Mio.
	Automatische oder manuelle Helligkeitseinstellung des Displays				
Touch	PCAP Multi-Touch				
Prozessor	Intel Atom® N2600 1,6 GHz (Dual Core)	Intel Atom® E3827 1,75 GHz (Dual Core) Intel Atom® E3845 1,91 GHz (Quad Core)			
RAM	4 GB DDR3		8 GB DDR3		
Massenspeicher	mSATA 32, 128 GB				
Schnittstellen	COM 1 (RS232, 5-V-Versorgung für Scanner zuschaltbar) 1 x USB 2.0 in Frontblende 3 x USB 2.0 (Alle externen USB-Schnittstellen in High Current Ausführung bis 1 A) Optional: COM2 (RS232, RS485 oder CAN)				
Netzwerk	2 x 1 Gbit/s Ethernet RJ45				
Sound	Soundausgabe über zwei interne Lautsprecher				
Funk	Optional: Integriertes WLAN-Modul IEEE 802.11 ac/a/b/g/n Optional: Anschluss für eine externe Antenne (RP-SMA Female Steckverbinder im Serviceschacht)				
RFID	-	Optional: Mifare® Reader 13,56 MHz für ISO 14443 A Mifare® Class und Mifare® PRO Karten Legic® prime Reader			
Bluetooth	-	Optional: V4.1, V4.0 LE, V3.0+HS, V2.1+EDR			
Netzteil	24 VDC (10-36 VDC)		Optional: 48 VDC (18-60 VDC)		
Betriebssystem	Windows® Standard 7 MUI Windows® 7 Ultimate FES MUI		Windows® 10 IoT Enterprise IGEL Linux		
Schutzart	IP65				
Betriebstemperatur	-20 °C bis +55 °C (abhängig vom Massenspeicher)		Optional: -30 °C bis +55 °C (abhängig vom Massenspeicher)		
Lagertemperatur	-40 °C bis +80 °C				
Abmessungen (B x H x T)	259 x 187 x 60 mm	299 x 246 x 60 mm	344 x 266 x 57 mm	405 x 310 x 61 mm	
Gewicht	Ca. 2,2 kg	Ca. 3,1 kg	Ca. 3,5 kg	Ca. 4,5 kg	
Vibration und Schock	EN 60721-3-5, Klasse 5M2 mit HDD Ausstattung, Klasse 5M3 (Landfahrzeuge) mit SSD Ausstattung, 5 Std. rauschförmige Schwingungen 3,6 g effektiv und 30 g Spitze MIL-STD 810F Annex C. Figure 514.5C (US Highway Truck Transportation)				
Feuchte	10 bis 85% nicht kondensierend				

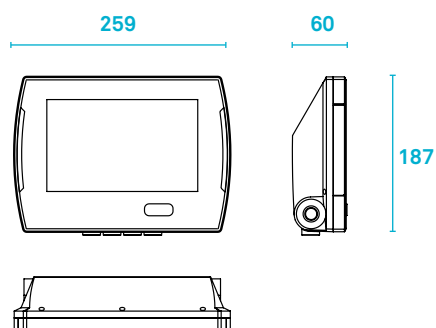
Zubehör

[Halterungen](#)
[Tastaturablagen](#)
[Netzteil](#)
[Anschlusskabel](#)
[Antenne](#)

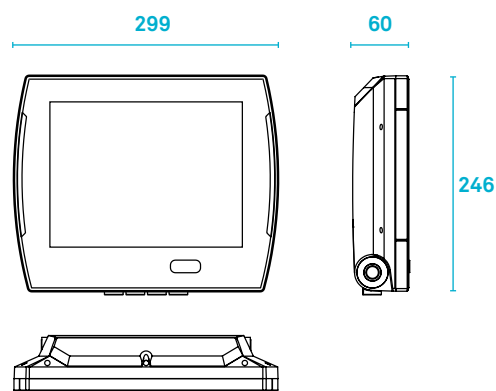


Optional sind verschiedene Montageadapter für unterschiedliche Anwendungsfälle erhältlich
 Optional stehen Tastaturablagen verschiedener Größe für externe Tastaturen zur Verfügung
 Tischnetzteil 230 VAC auf 24 VDC
 Kabelset zum Anschluss an Staplern
 Externe Magnetfußantenne

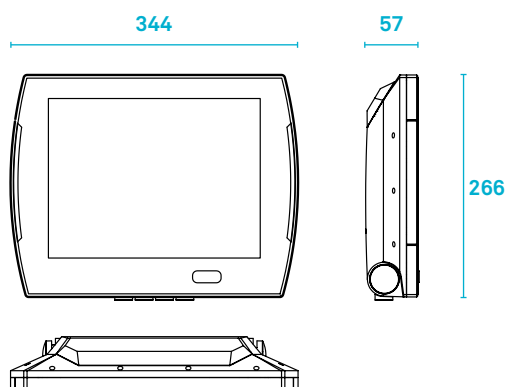
Eine Übersicht des gesamten Zubehörs finden Sie unter: www.ads-tec.de/terminals



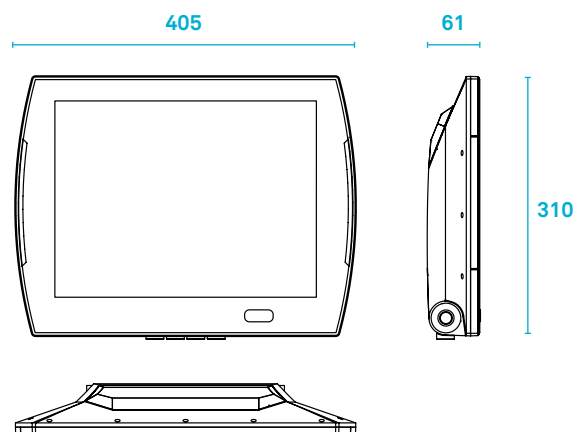
VMT8008



VMT8010



VMT8012



VMT8015

HDT8000 Serie Technische Daten

Gerätedaten

HDT8012

Gehäuse	Aluminium-Druckguss, pulverbeschichtet
Frontblende	3-mm-Glasscheibe, gehärtet und entspiegelt
Display	12,1" TFT LED-Backlight Auflösung 1024 x 768 Pixel Darstellbare Farben max. 16,2 Mio.
Touch	Optional: Sunlight readable
Prozessor	Intel Atom® E3827 1,75 GHz (Dual Core) Intel Atom® E3845 1,91 GHz (Quad Core)
RAM	4 GB DDR3 8 GB DDR3
Massenspeicher	mSATA 32, 128 GB
Schnittstellen	COM 1 (RS232, 5-V-Versorgung zuschaltbar) 3 x USB 2.0 (Alle externen USB-Schnittstellen in High Current Ausführung bis 1 A) Optional: COM2 (RS232, RS485 oder CAN), Optional: Anschlüsse auf Geräterückseite an das Fahrzeug anpassbar
Netzwerk	2 x 1 Gbit/s Ethernet RJ45
Sound	Soundausgabe über zwei interne Lautsprecher
Funk	WLAN-Modul IEEE 802.11 ac/a/b/g/n
Bluetooth	V4.1, V4.0 LE, V3.0+HS, V2.1+EDR
Netzteil	24 VDC (10-36 VDC)
Betriebssystem	Windows® 7 Windows® 7 Ultimate FES MUI Windows® 10 IoT Enterprise
Schutzart	IP65
Betriebstemperatur	-20 °C bis +55 °C
Lagertemperatur	-40 °C bis +80 °C
Abmessungen (B x H x T)	307 x 247 x 61 mm
Gewicht	Ca. 3,0 kg
Vibration und Schock	EN 60721-3-5, Klasse 5M2 mit HDD Ausstattung, Klasse 5M3 (Landfahrzeuge) mit SSD Ausstattung, 5 Std. rauschförmige Schwingungen 3,6 g effektiv und 30 g Spitze MIL-STD 810F Annex C, Figure 514.5C (US Highway Truck Transportation)
Feuchte	10 bis 85% nicht kondensierend

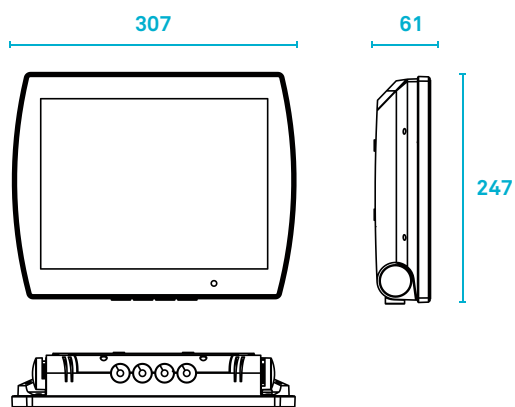
Zubehör

Halterungen
Tastaturablagen
Antenne



Optional sind verschiedene Montageadapter für unterschiedliche Anwendungsfälle erhältlich
Optional stehen Tastaturablagen verschiedener Größe für externe Tastaturen zur Verfügung
Externe Magnetfußantenne

Eine Übersicht des gesamten Zubehörs finden Sie unter: www.ads-tec.de/terminals



HDT8012



Firmenzentrale (oben) Nürtingen bei Stuttgart, Produktionsstandort Wilsdruff bei Dresden

Die ADS-TEC Gruppe **Technik für Profis**

Über Jahrzehnte hinweg folgen wir neuesten Technologien zum bestmöglichen Nutzen unserer Kunden. Entwicklungs- und Prozesstiefe „Made in Germany“ zeichnen uns aus, sodass wir über lange Zeiträume hinweg handlungsfähig bleiben. Auf dieser Grundlage sind wir ein leistungsstarker und verlässlicher Partner in den Bereichen „Industrial IT“ und „Energy“.

Mehrwerte **Für den Erfolg unserer Kunden**

- Unsere Produkte entstehen seit über 35 Jahren im eigenen Haus
- 100% Entwicklungstiefe ist Grundlage für die Umsetzung innovativer, langzeitverfügbarer und individueller Lösungen
- Maßgeschneiderte Lösungen auf Basis bewährter Standardprodukte
- Partnerschaften mit Marktführern in der Industrie und Energiewirtschaft
- Cloudbasierter IoT-Lösungsbaukasten für Industrie-4.0-Anwendungen und für das Energiemanagement der Batteriespeichersysteme
- Höchste Sicherheitsstandards zur weltweiten Datenkommunikation
- Eigene Labor- und Testeinrichtungen für eine maximale Sicherheit unserer Batterietechnologie
- Umfangreiche Service- und Dienstleistungsangebote
- Dauerhafter Technologietransfer durch Kooperationen mit Hochschulen
- Engagement in Netzwerken und Verbänden sowie von Bund und Ländern geförderten Forschungsprojekten



Identass GmbH & Co. KG
 Marburger Straße 14
 D-36320 Kirtorf
 Telefon +49 641 49551-0
 Info@identass.de



Industrial IT

www.identass.de

